



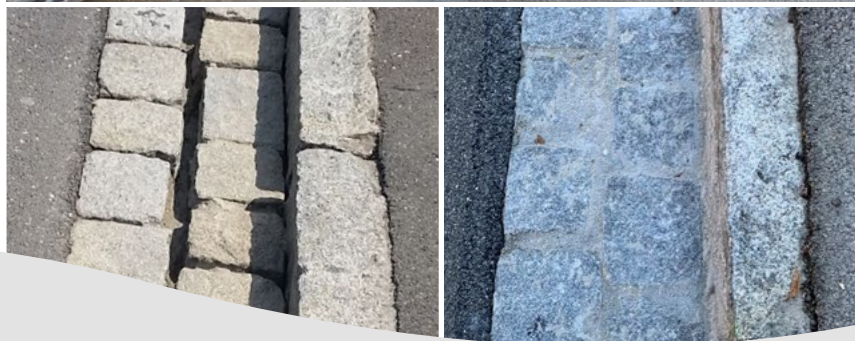
# SCHLAMP

## KOMMUNALDIENSTLEISTUNGEN

# RINNENSANIERUNG

ALLES AUS EINER HAND:

- FRÄSEN
- ABSAUGEN
- VERFUGEN
- WASCHEN



 **JURALITH®**

Zementgebundener, kunststoffmodifizierter Pflasterfugenmörtel  
zur Sanierung von Zeiler, Rinnen und Borden



# RINNENSANIERUNG NEU GEDACHT BESSER GEHT'S NICHT

Unser hochspezialisiertes Verfahren zur Rinnensanierung ist die wirtschaftlichste Lösung, die es auf dem Markt gibt. Das herkömmliche Verfahren erfordert ca. 4 Fahrzeuge und 6 Arbeiter. Dies erledigen wir mit 2 Fahrzeugen und 4 Arbeitern.



JURALITH bietet ein komplettes Programm für die Neuverfugung und Fugensanierung. Der Spezialist für Pflasterfugensysteme entwickelt ständig neue und innovative Produkte deren Qualität regelmäßig im werkseigenen Labor überwacht wird. Nahezu alle JURALITH Produkte werden in Painten in eigenen Produktionsanlagen hergestellt.

## Die Methode

### 1 FRÄSEN UND ABSAUGEN

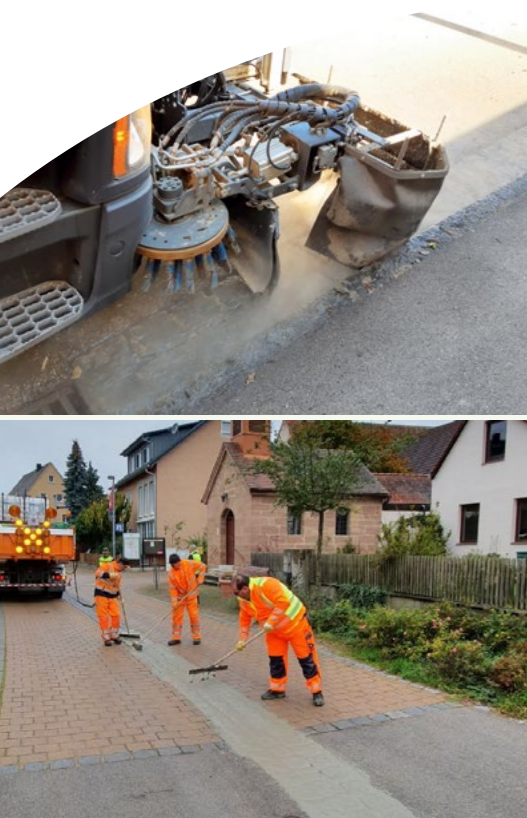
- 2-in-1 Rinnenfräsen: Reinigen durch Hochdruckwaschen inkl. Absaugen in einem Arbeitsgang
- Brüchiges Fugenmaterial wird per Wasserstrahl herausgefräst
- Spritzschutz ermöglicht ein sauberes Arbeiten

### 2 VERFUGEN

- Ein LKW mit Wasserbehälter, Durchlaufmischer und Förderpumpe sorgt für perfekte Konsistenz und optimale Ausbringung des Pflasterfugenmörtels
- Abschließende Verteilung des flüssigen Fugenmaterials durch Ihre oder unsere Mitarbeiter

### 3 WASCHEN

- Nachdem das Fugenmaterial angesteift ist, wird die übrige Schlämme durch unsere Kehrmaschine in einem Arbeitsgang abgewaschen und abgesaugt.



## Zementgebundener kunststoffmodifizierter Pflasterfugenmörtel zur Sanierung von Zeiler, Rinnen und Borden: ZFM 750/2 ZRB

- Geeignet für Bereiche mit höchster Beanspruchung nach ZTV-P und FGSV M FPgeb
- Belastungsklasse inkl. 3,2 nach RStO 12
- Nutzungskategorie N1 bis N3 nach ZTV-Wegebau
- Hohe Haftzugfestigkeit
- Hoher Widerstand gegen Frost-/Tausalzbelastung
- Wasserundurchlässig
- Schnellerhärtend
- Flexibilisiert
- Größtkorn: 2 mm
- Fugentiefe:  $\geq 40$  mm
- Druckfestigkeit:  $> 45$  N/mm<sup>2</sup>

Weitere Informationen unter [www.juralith.com](http://www.juralith.com).



Datenblatt  
ZFM 750/2 ZRB



Ausgangszustand



Nach Fräsen und Absaugen

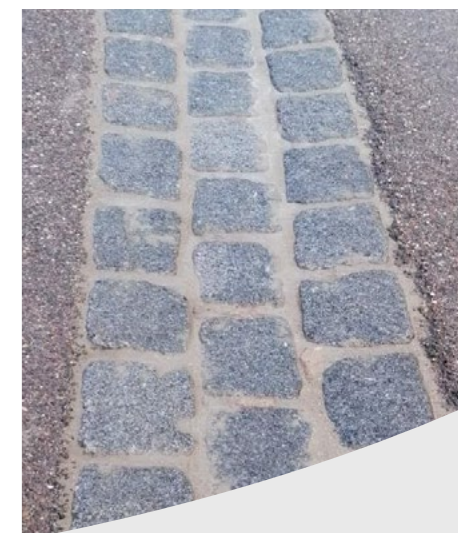


Nach Verfugen und Waschen



## IHRE VORTEILE BEI DER RINNENSANIERUNG MIT JURALITH UND SCHLAMP KOMMUNALDIENSTLEISTUNGEN

- Schnellste und kostengünstigste Lösung am Markt
  - Innerhalb kürzester Zeit ist die Rinne komplett saniert
  - Kostenersparnis durch den Einsatz von weniger Fahrzeugen und Arbeitern als bei herkömmlichen Methoden
  - Kostenersparnis durch das Einsetzen Ihrer eigenen Mitarbeiter
- Aufgrund der Wanderbaustelle keine langfristige Belastung der Verkehrsteilnehmer oder Anwohner
- Schnelles und einfaches Umsetzen zu verschiedenen Einsatzorten



# AUS DER REGION FÜR DIE REGION



## Schlamp Kommunaldienstleistungen GmbH

Rackertshofener Str. 27

85139 Wettstetten

Telefon: 0841 232 387 79

info@schlamp-dienstleistungen.de

[www.schlamp-dienstleistungen.de](http://www.schlamp-dienstleistungen.de)



## JURALITH Baustoff-GmbH

Deuerlinger Straße 43

93351 Painten

Telefon: 09499 9418-10

Telefax: 09499 9418-45

info@juralith.com · [www.juralith.com](http://www.juralith.com)

